

## Työvoimaa ulkomailta?

Työvoiman maahanmuutto on keino edistää osaavan työvoiman saatavuutta, yritysten kasvua ja kansainvälistymistä sekä tutkimus-, kehitys- ja innovaatiotoimintaa. Kotoutumista edistävän politiikan avulla vastataan Suomeen eri syistä muuttaneiden ihmisten sekä monimuotoistuvan yhteiskunnan tarpeisiin. Maahanmuuttajaväestön tarpeet otetaan huomioon kaikkia julkisia palveluja järjestettäessä sekä erillisissä kotoutumista edistävissä toimenpiteissä ja palveluissa.

Osaajien saatavuus on eri selvityksissä tunnistettu yhdeksi suurimmista yritysten ja muiden organisaatioiden kasvun ja kansainvälistymisen haasteista. Suomen työkäisten määrä vähenee ja väestönlisäys tapahtuu yksinomaan maahanmuuton kautta. (TEM)



Työ- ja elinkeinoministeriö  
Arbets- och näringsministeriet

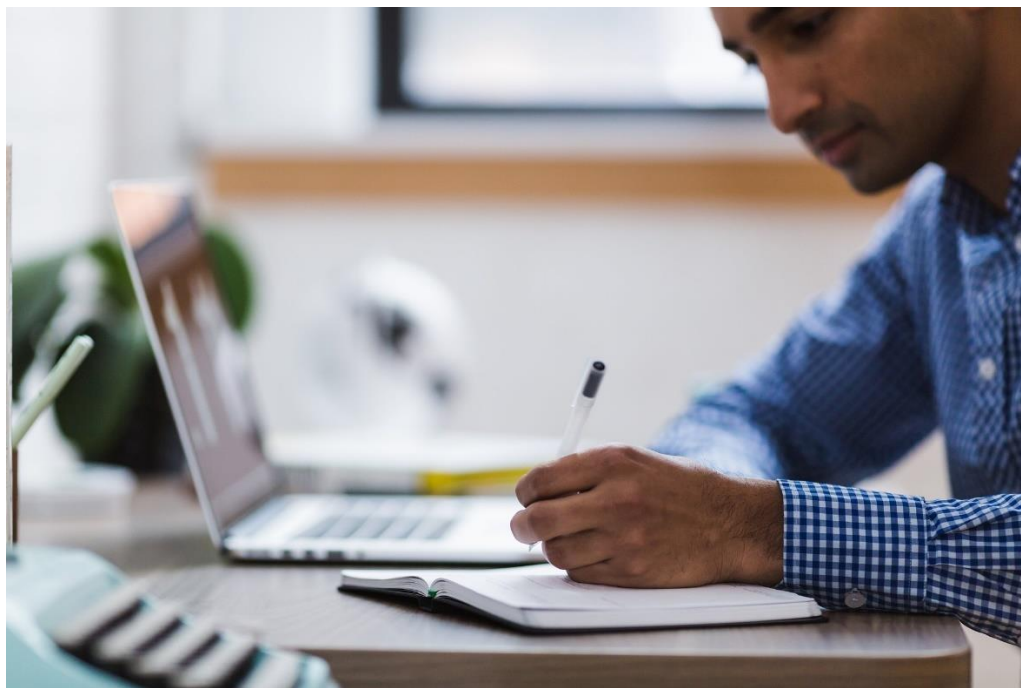
Yritykset ja muut organisaatiot tarvitsevat paitsi yleisesti ottaen osaavaa työvoimaa, myös erityisosaamista, jota ei ole saatavissa Suomesta. Osaajien maahanmuutto vahvistaa ja kansainvälistää Suomen yritys- ja innovaatiotoimintaa sekä tukee kansainvälisten investointien saamista Suomeen. Tämä puolestaan edistää uusien työpaikkojen syntymistä.

# JOBS IN FINLAND



Voit ilmoittaa avoimen työpaikan [Jobs in Finland](#) sivustolla. **Työkieli on oletusarvoisesti englanti** tai muu vieras kieli. **Suomen kielen taitoa ei vaadita.** Työpaikan on sijaittava Suomessa.

Jos olet muun kuin EU/ETA-maan kansalainen, tarvitset työntekijän oleskeluluvan tai muun ansiotyöhön oikeuttavan oleskeluluvan. Jos olet EU/ETA-maan kansalainen, sinun tulee rekisteröidä oleskeluoikeutesi Maahanmuuttovirastossa. Lisäksi kaikkien maiden kansalaisten on tehtävä Digi- ja väestötietovirastoon rekisteröinti- ja muuttoilmoitus, jos oleskelu Suomessa kestää vähintään vuoden.



# #FINLANDWORKS

[Finlandworksin](#) kautta on pk-yrityksillä mahdollisuus saada apua rekrytoinnin eri vaiheissa ja työntekijän asettautumisessa suomeen. Rekrytointi ulkomailta on monesti vaiherikas prosessi. Moni pk-yritys on kiinnostunut hankkimaan työvoimaa ulkomailta, mutta viranomaisasiointit ja muut käytännön asiat huolettavat.

Yrittäjänä saatat miettiä, kuinka paljon prosessi kuormittaa ja mitä kaikkea pitää ottaa huomioon. Kun maahantulon luvat ovat kunnossa, on vielä monta vaihetta, joihin työntekijä kaipaa tukea uudessa asuinmaassaan.



80 % palveluiden kustannuksista katetaan EU-rahoituksella (ESR) Kokka kohti Suomea -hankkeen kautta. Tuki on enintään 5000 € + alv ja loppusumma (vähintään 20 %) jää itse kustannettavaksi. Palveluja tarjoavana yrityksenä toimii [Finland Relocation Services Oy](#). Palvelu on käytettävissä toukokuulle 2023 tai niin kauan kuin määrärahaa on käytettävissä.

## TE-toimiston rooli

Käännä TE-toimiston puoleen, kun etsit työntekijää. TE-palvelut auttavat sinua löytämään juuri oikean osaajan esimerkiksi välittämällä kansainvälisiä työpaikkoja [EURES-palveluissa](#).

Jos haluat yritykseen kansainvälistä osaamista, **eikä Suomesta löydy sopivaa tekijää**, kannattaa etsiä työntekijää tai harjoittelijaa ulkomailta. On kuitenkin tärkeä muistaa, että voit tarvita erillisen luvan ulkomaalaisen tekijän palkkaamiseen.

EURES (European Employment Services) on kattava eurooppalainen yhteistyöverkosto ja laadukas julkinen palvelu, jonka avulla työnantajat ja työntekijät kohtaavat helpommin koko Euroopan alueella.

## EURES-asiantuntijat

- tuntevat eurooppalaiset työmarkkinat ja toimivat linkkinä rekrytoinnissa,
- auttavat löytämään sopivan kohdemaan ja käynnistämään rekrytoinnin,
- löytävät paikallisen yhteistyökumppanin,
- avustavat messuille osallistumisessa ja markkinoivat yrityksen avoimia työpaikkoja,
- järjestävät tarvittaessa rekrytointitilaisuuden kohdemaassa,
- vastaavat hakijoiden tiedusteluihin ja ottavat hakemukset vastaan,
- tekevät tarvittaessa esivalinnan – työnantaja tekee aina lopullisen valinnan ja
- neuvovat ulkomaisia työntekijöitä muuttoon ja suomalaiseen työelämään liittyvissä asioissa.





Migrin palvelut työnantajille. Työntekijän palkkaaminen ulkomailta sekä [työnantajan rooli työntekijän oleskelulupa-asioissa](#). Jos työntekijäsi ei ole EU- tai ETA-maan kansalainen, hänen pitää hakea oleskelulupaa. EU- tai ETA-maan kansalainen saa työskennellä rajoituksetta, mutta hänen pitää [rekisteröidä oleskeluoikeutensa](#).



Kun ulkomailta saapunut työntekijä on rekisteröitynyt ja asettautunut kuntaan, hän saa neuvontaa ja apua kunnan palveluihin ja moniin muihin kysymyksiin Keski-Uudenmaan maahanmuuttajien asiointipalvelusta eli [Maspasta](#). Avustamme esimerkiksi varhaiskasvatus- ja koulupaikan hakemisessa. Matalan kynnyksen neuvontapalveluihin voi hakeutua kaikissa arkipäivän askarruttavissa kysymyksissä. Alueellinen palvelu toimii Hyvinkäällä, Järvenpäässä, Nurmijärvellä ja Tuusulassa.